

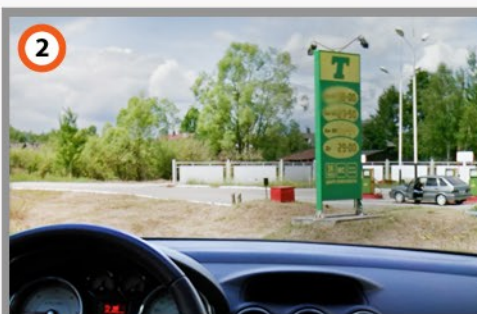
КОМПЛЕКС ОТДЫХА И РАЗВЛЕЧЕНИЙ
НА ГОРЬКОВСКОМ МЕРЕ

+7 (831) 4-221-121



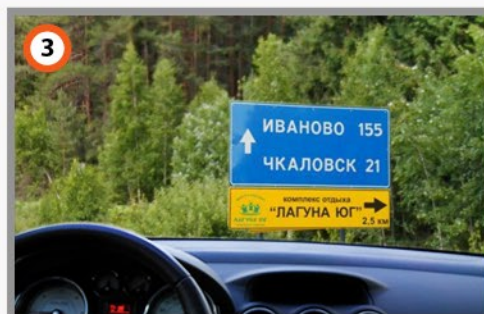
1 Двигаясь по трассе от Нижнего Новгорода в сторону Заволжья, Вы проезжаете Балахну.

Далее поворот перед Заволжьем на Иваново: проезжаем под эстакадой, поворачиваем направо ↗, оказываемся на эстакаде. Проезжаем 6 км. Поворачиваем направо ↗ на Иваново и едем еще 16 км.



2 Ориентир на желто-зеленую автозаправку справа от дороги.

Далее не торопимся, через 1 км будет поворот направо. ↗



3 по этому указателю повернуть направо в

Комплекс отдыха «Лагуна Юг»



GPS КООРДИНАТЫ:

широта - 56°39'5.91"С, долгота - 43°11'3.13"В
широта - 56° 39.099'С, долгота - 43° 11.052'В
широта - 56.651642°, долгота - 43.184203°



Если Вы едете через Балахну, поставьте промежуточную точку д.Шеляхово (Широта: 56°36'32.44"N (56.60901), Долгота: 43°26'41.52"E (43.444868) - тогда вы избежите поворота налево в д.Липовки - **сквозной проезд через нее запрещен.**



ТЕЛЕФОН АДМИНИСТРАТОРОВ В КОМПЛЕКСЕ ОТДЫХА - +7 (953) 415-50-86

WWW.VMESTEHOROSHO.RU